

'Das Netzwerk spielt': Integrierte Versorgung bedeutet Vernetzung

15. November 2023, Workshop sages Fachtagung

Referentinnen

Sibylle Huwyler

Leitung Sozialberatung
Sozialarbeiterin MSc



Olivia Scherrer

Leitung Sozialberatung
Sozialarbeiterin BSc



Eva-Maria Rauter

Leitung Koordinations-
und Beratungsstelle
Sozialarbeiterin MA









Einstiegsfragen

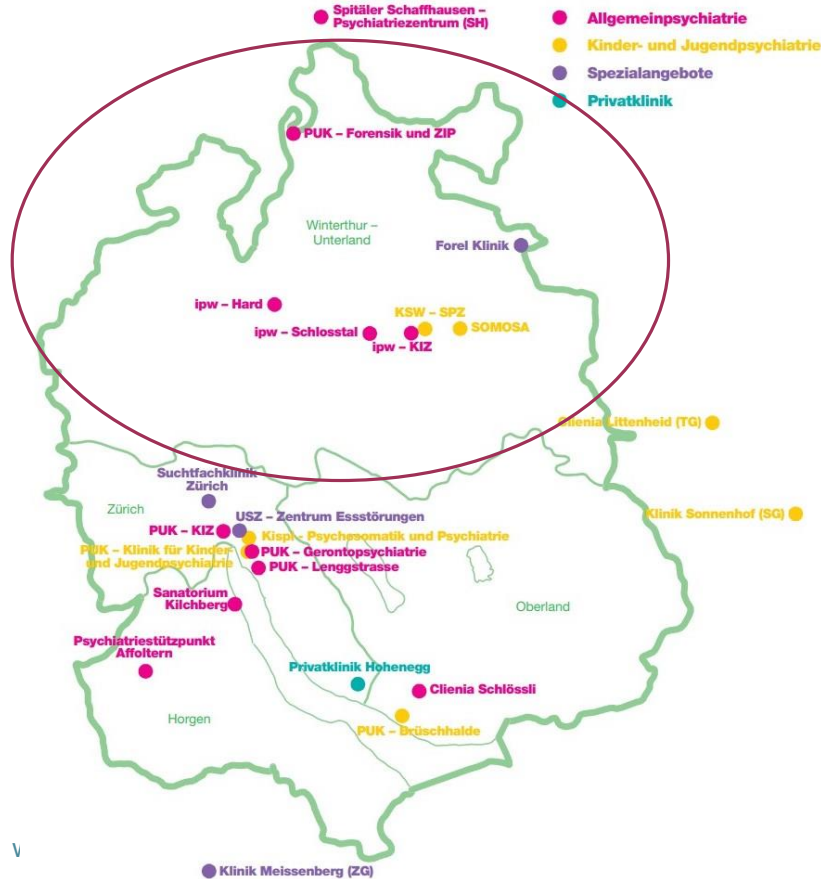
- Was bedeutet für dich Vernetzungsarbeit?
- Wieviel Prozent deiner Arbeitszeit verwendest du für Vernetzungsarbeit?

Integrierte Psychiatrie Winterthur – Zürcher Unterland

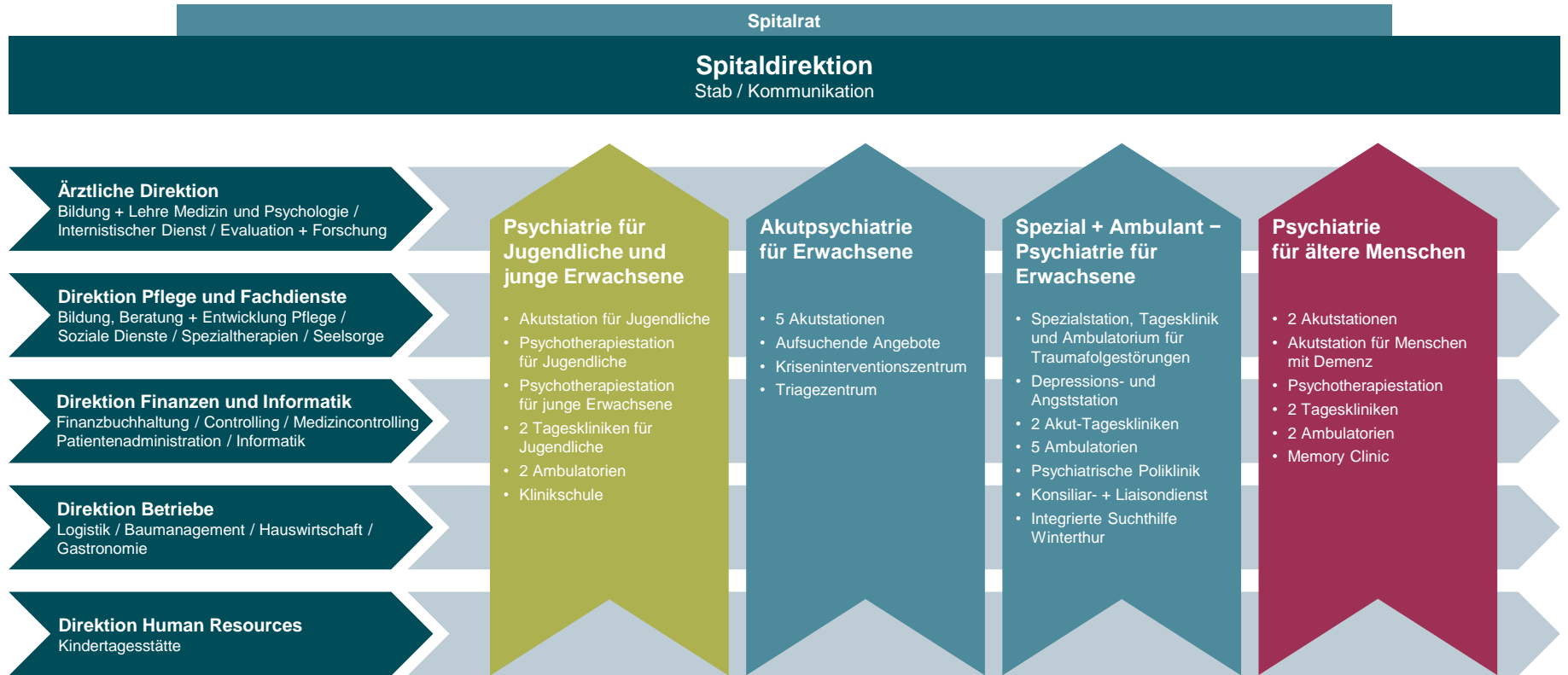
Einige Fakten zur ipw

	Ende 2022	Nach Bezug Haus Orange
Versorgungsregion 	~ 490 000 Einwohnende	~ 500 000 Einwohnende
Anzahl Betten 	243, davon 82 in Embrach	246
Standorte 	15, davon 3 stationäre	14, davon 2 stationäre
Behandlungsplätze tagesklinisch 	96	109
Mitarbeitende ohne Auszubildende 	870	~ 900
Aus- und Weiterbildungsverhältnisse 	200	200

Versorgungsregion und Standorte



Integrierte Führungsstruktur, Matrix



Soziale Dienste

Soziale Dienste – Sozialberatung

Typische Themen der Beratung

- Wohnen
- Schule und Ausbildung
- Arbeit, Alltagsgestaltung und Tagesstruktur
- Finanzen, Administration und Sozialversicherungsrecht
- Soziales Umfeld
- Angehörigeninformation

→ altersentsprechend unterschiedliche Schwerpunkte

Soziale Dienste – Sozialberatung & Job Coaching

Sozialberatung

- ist in (fast) allen Angeboten der ipw vertreten
- Ressourcen zwischen 10-70% (je nach Angebot)
- Die Sozialberatung ist immer in Absprache mit dem Behandlungsteam tätig
- Bei Abschluss ipw-Behandlung wird auch die Sozialberatung beendet

Job Coaching

- JC begleitet über, bzw. unabhängig von der ipw-Behandlung weiter
- JC – anderer Kostenträger – daher unabhängig vom Behandlungsprozess

Koordinations- und Beratungsstelle KoBe

Zu uns

- Team aus vier Personen mit insgesamt 220 Stellenprozent
- Standort in Winterthur und Glattbrugg (Zürcher Unterland)
- Telefon 052 264 37 64 und E-Mail koordinationsstelle@ipw.ch
- Das Angebot wird zu 100% subventioniert von der Gesundheitsdirektion Kanton Zürich

Geschichte

- **1999** - Regierungsrat genehmigt Pilotprojekt für integrierte psychiatrische Versorgung in der Region Winterthur.
- **2000** - Die Koordinations- und Beratungsstelle (KoBe) nimmt ihren Betrieb auf.
- **2001** - Die kantonalen psychiatrischen Angebote der Region Winterthur werden zur «Integrierten Psychiatrie Winterthur (ipw)» zusammengefasst.
- **2010** - Die ipw schliesst sich mit dem Psychiatrie-Zentrum Hard in Embrach zur Integrierten Psychiatrie Winterthur – Zürcher Unterland zusammen.
- **2011** - Die Koordinations- und Beratungsstelle bedient auch das Zürcher Unterland.

Psychiatrieregion Winterthur – Zürcher Unterland

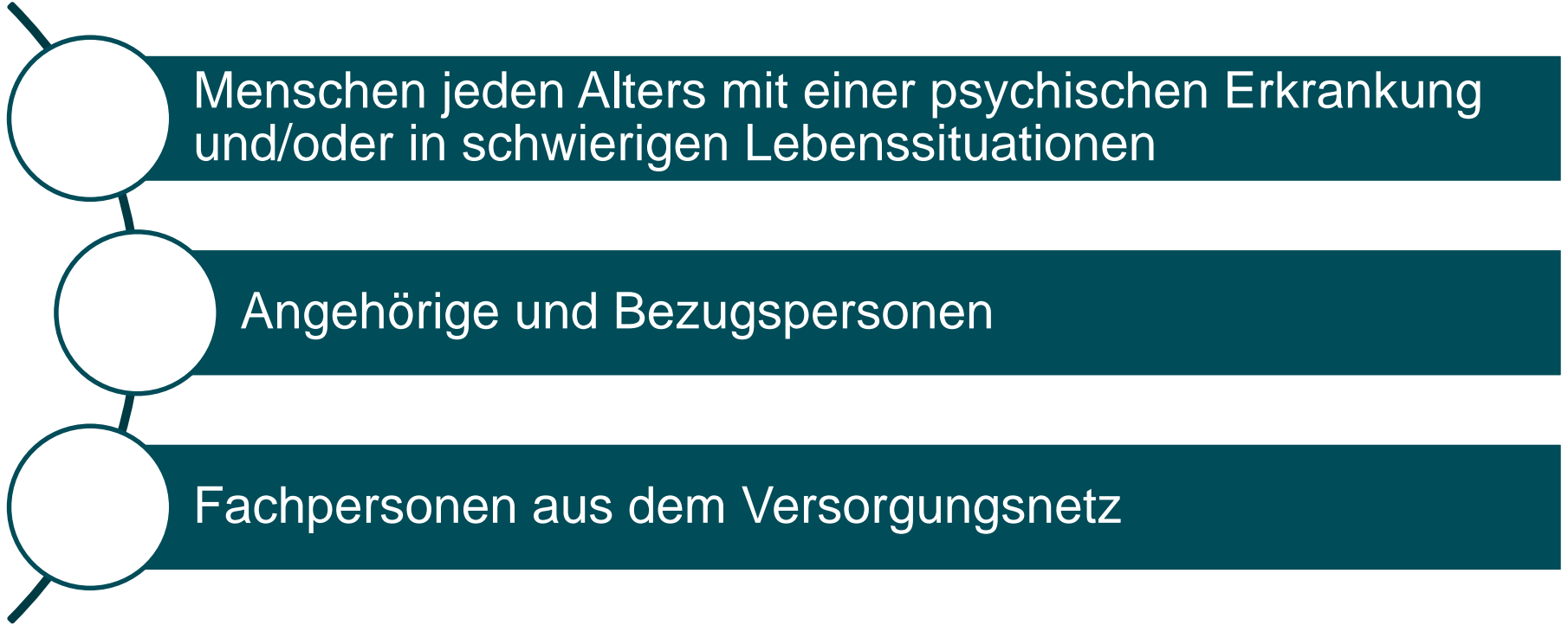
ca. 490'000 Einwohnende

8 Städte

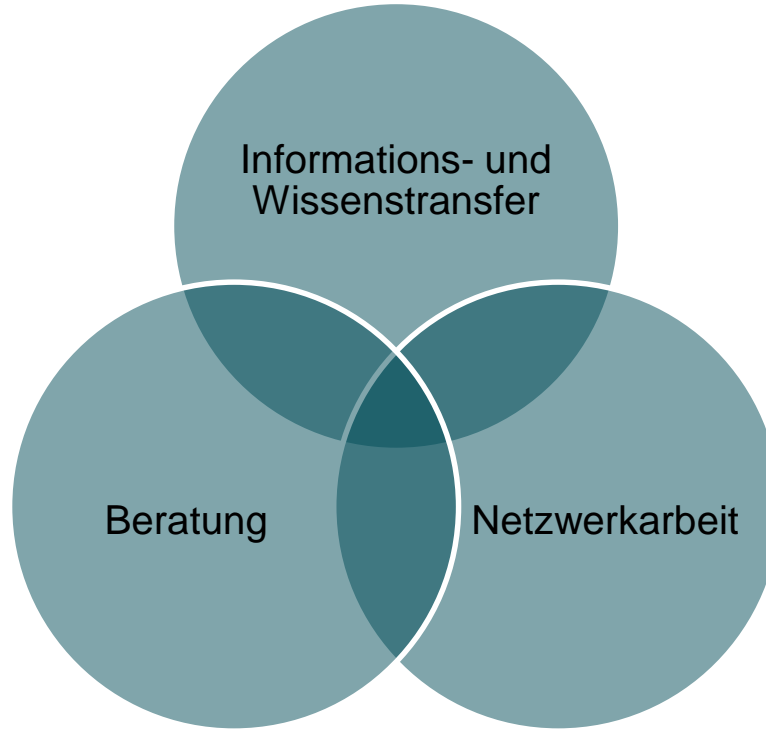
80 überwiegend ländliche
Gemeinden



Zielgruppe



Angebot



Beratung

- Sozialberatung für Betroffene und Angehörige, die in keinem Angebot der ipw in Behandlung sind
- Fachberatung für Fachpersonen in ihrer Arbeit mit Betroffenen und Angehörigen
- Niederschwellig per Telefon, E-Mail oder persönlich (nach Terminvereinbarung) in Winterthur und Bülach
- Kostenlos und auf Wunsch anonym
- Bezugspunkt zu unserer Psychiatrieregion
- Zahlen 2022: 312 Beratungen (42 Betroffene / 78 Angehörige / 61 Fachpersonen)
- Beratung von Institutionen zur Vernetzung und Unterstützung beim Aufbau neuer Angebote

Informations- und Wissenstransfer

- Netzwerk-Brief zu Neuigkeiten aus dem Sozial- und Gesundheitswesen
 - 4-mal jährlich
 - ca. 2'700 Abonnierende
- Veranstaltungen zu psychiatrischen Themen für Netzwerkpartner/innen und Angehörige
 - Persönlichkeitsstörungen – eine Überlebensstrategie
 - Generation Krise? Jugend im Übergang
 - Hilfe ich helfe! Mentale Gesundheit von Menschen in helfenden Tätigkeiten
 - Sexualität im Alter – auch bei Demenz?
 - Pathologisches Horten: Umgang mit dem Messie-Syndrom
 - Psychosen besser verstehen
- Informationsdrehzscheibe zu Angeboten aus dem Sozial- und Gesundheitswesen
 - Zum Beispiel: Übersichtslisten, Infomappen für Angehörige

Netzwerkarbeit

- Lokale Foren für Sozialpsychiatrie in Winterthur und Opfikon
- Interdisziplinäre Intervisionsgruppen in Winterthur und Kloten (ab 2024: Workshops)
- Interne und externe Angebotsbesuche
- Kooperationsveranstaltungen zum Tag der psychischen Gesundheit
- Weitere Netzwerk-Gefässe:
 - Austausch Angehörigenorganisationen
 - Suizidrapport Zürcher Unterland
 - ERFA-Gruppe Zürcher Unterland
 - SOZ-Treff Zürcher Unterland
 - IG-Alter Zürcher Unterland

Professionalität und Kultur von Netzwerkarbeit

- Kenntnisse der Versorgungsregion
- Systematische Vernetzung / Patientenunabhängig
- Netzwerkpartner/innen in ihrer alltäglichen Arbeit unterstützen
- Konstante für eine nachhaltige, integrierte Versorgung
- Aufwand, Nutzen und Grenzen der Netzwerkarbeit

Zusammenspiel

Fallbeispiel Ausgangslage

- Herr Meier, 50 Jahre alt
- Verheiratet
- 2 Kinder (10 & 13 Jahre alt)
- Schwere depressive Episode (F32.2)
- Aufenthalt auf Akutstation
- Erste Hospitalisation
- Noch in einem Arbeitsverhältnis, 100%, Projektleitung
- 100% AUF nach Austritt

Fallbeispiel – Das Netzwerk spielt

Sozialberatung

Sozialberatung

Assessment, Schulden haben sich angehäuft, an Schuldenberatung triagieren

Familiengespräch

Sozialberatung nimmt Teil an Familiengespräch mit der Ehefrau

Therapieplatzsuche

Vor dem Austritt nutzt Herr Meier die Therapieplatzsuche

Job Coaching (JC)

Anmeldung internes JC, um den Arbeitsplatz zu erhalten bekommt Herr M. einen JC. Kontakt mit IV und KTG

Unterstützung zu Hause und nach Austritt

Aufgleisen von externen Unterstützungsangeboten, Spitexsuche

KoBe und Netzwerk

Angehörigenberatung

Ehefrau meldet sich

IKS Institut Kinderseele Schweiz

Fallunabhängige Vernetzung und Informationstransfer

Therapieplatzvermittlung

regionale Psychatriekommission Nord rpk Nord
(Geschäftsstelle bei der KoBe)

Veranstaltungen für Fachpersonen / Angehörige

6x/Jahr, "Burnout! Arbeitswelt – Persönlichkeit – Therapie"
Vernetzungsgefässe für Fachpersonen

Selbsthilfegruppen

Liste mit psychiatrischen Spitexdiensten

Fragen und Austausch

Vielen Dank!

ipzw